

***«АНАЛИЗ ДИНАМИКИ  
СОВЕРШЕНИЯ ОБЩЕСТВЕННО  
ОПАСНЫХ ДЕЙСТВИЙ  
ПСИХИЧЕСКИ БОЛЬНЫМИ В  
ТАМБОВСКОЙ ОБЛАСТИ»***

**ОГУЗ «Тамбовская психиатрическая  
больница»**

**Баранов А.В. — зав отделением №18 врач судебно-  
психиатрический эксперт**

***По данным ГНЦ ССП им. В.П. Сербского  
(Дмитриева Т.Б., Мохонько А.Р. 2009)***

- В 2008 г. в РФ на судебно-психиатрическую экспертизу направлено 9,9 % лиц из числа совершивших преступления;
- Лица с психическими расстройствами составили 66% подэкспертных прошедших обследование;
- Только 9,1% подэкспертных в РФ из числа прошедших экспертизу признано невменяемыми;
- В общей популяции преступников невменяемые составляют не более 1%;

**Структура контингента подэкспертных прошедших СПЭ по уголовным делам ( по характеру экспертного решения).**

год	Всего прошли СПЭ подследственные и подсудимые	вменяемые				Ограниченно вменяемые (22 ст.УК РФ)		Невменяемые (21 ст. УК РФ)	
		Психически здоровые		Лица с психическими расстройствами					
		абс	%	абс	%	абс.	%	абс.	%
<b>2005</b>	<b>1194</b>	<b>242</b>	<b>20,2</b>	<b>657</b>	<b>55,0</b>	<b>18</b>	<b>1,5</b>	<b>85</b>	<b>7,1</b>
<b>2006</b>	<b>1191</b>	<b>249</b>	<b>20,9</b>	<b>601</b>	<b>50,5</b>	<b>22</b>	<b>1,8</b>	<b>77</b>	<b>6,5</b>
<b>2007</b>	<b>1157</b>	<b>276</b>	<b>23,8</b>	<b>473</b>	<b>40,8</b>	<b>49</b>	<b>4,2</b>	<b>102</b>	<b>8,8</b>
<b>2008</b>	<b>1020</b>	<b>246</b>	<b>24,1</b>	<b>418</b>	<b>41,0</b>	<b>60</b>	<b>5,8</b>	<b>104</b>	<b>10,2</b>
<b>2009</b>	<b>1094</b>	<b>270</b>	<b>24,7</b>	<b>438</b>	<b>40,0</b>	<b>50</b>	<b>4,6</b>	<b>88</b>	<b>8,0</b>

**Общественно опасным деянием (ООД) психически больного является действие или бездействие, которое с одной стороны предусмотрено особенной частью уголовного кодекса, а с другой совершено невиновно, не по умыслу или неосторожности, а вследствие отсутствия способности к адекватному отображению окружающей действительности и сознательному управлению своим поведением.**

### **Ч.1. ст. 21 УК РФ**

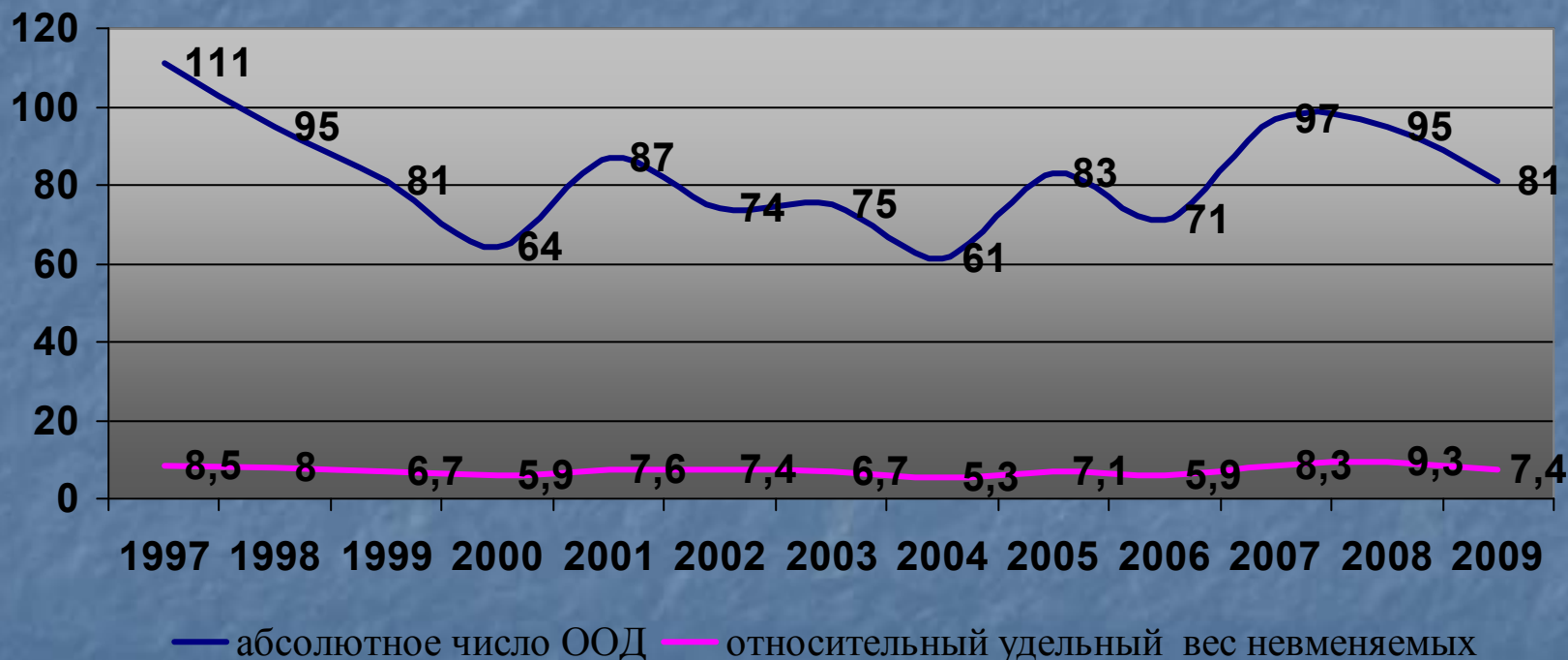
Не подлежит уголовной ответственности лицо, которое во время совершения **общественно опасного деяния** находилось в состоянии **невменяемости**, то есть не могло осознавать фактический характер и общественную опасность своих действий (бездействия) либо руководить ими вследствие хронического психического расстройства, временного психического расстройства, слабоумия либо иного болезненного состояния психики.



# Критерии включения больных в исследование

- Проживание на территории Тамбовской области;
- Верифицированный диагноз тяжелого психического расстройства на СПЭ, исключающего способность осознавать фактический характер и общественную опасность своих действий либо руководить ими ( т.е признанных невменяемыми )
- Не учитывались больные других регионов совершившие ООД на территории Тамбовской области; больной проходивший СПЭ по двум делам одновременно учитывался как одно лицо

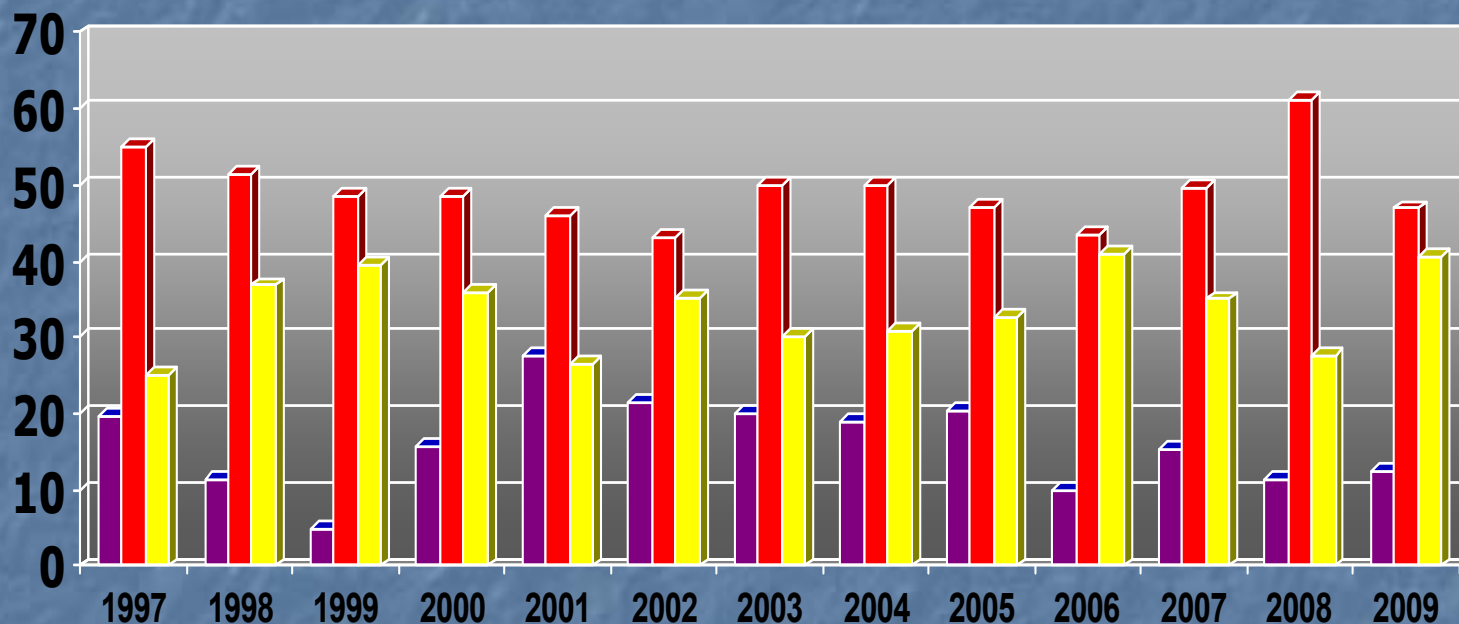
# Сравнительная динамика абсолютного и относительного значения уровня ООД (1997-2009 г.г.)



**Среди всех признанных  
невменяемыми были выделены три  
категории:**

- **Впервые совершившие ООД из числа ни когда не обращавшихся к психиатру;**
- **Впервые совершившие ООД из числа лиц находящихся под наблюдением у психиатра (консультативно либо диспансерный учёт)**
- **Повторно совершившие ООД**

# Сравнительный анализ структуры признанных невменяемыми (доля в %-ном соотношении)



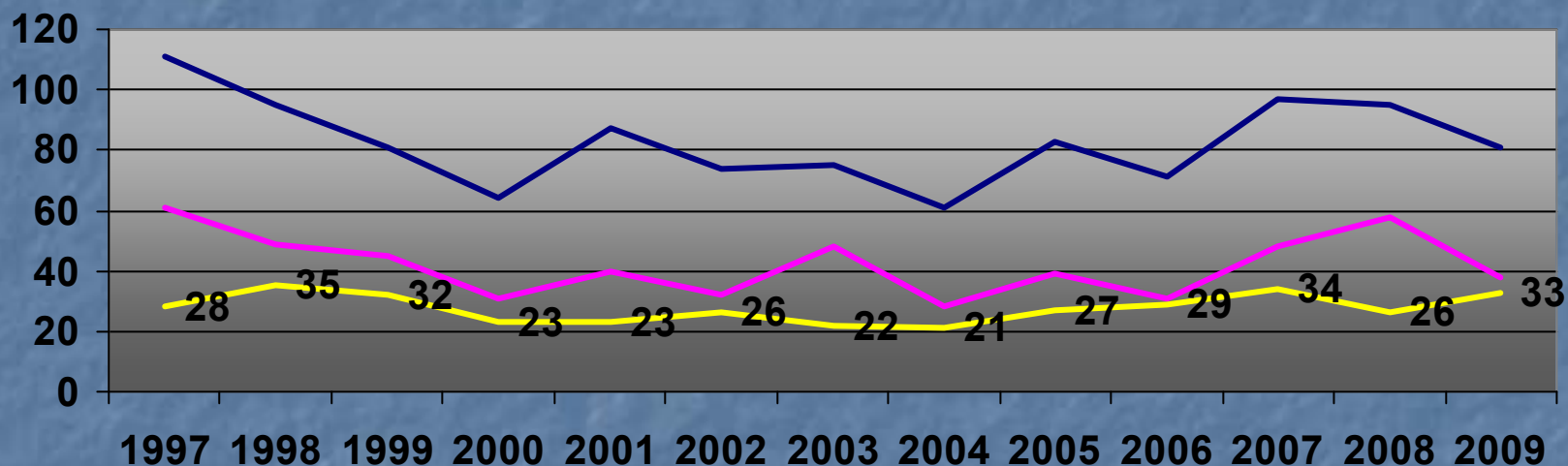
■ не обращались к психиатру ранее

■ впервые совершили ООД из числа наблюдавшихся у психиатра

■ повторно совершили ООД



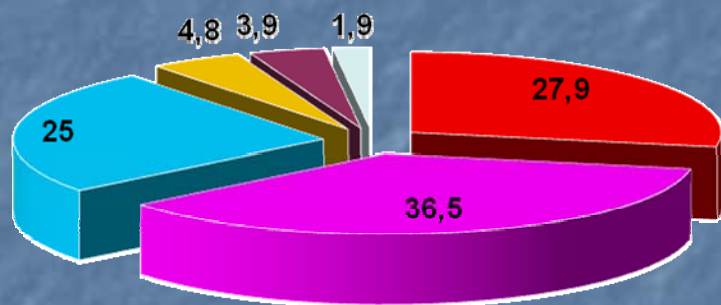
# Сравнительный анализ структуры признанных невменяемыми (абсолютные показатели)



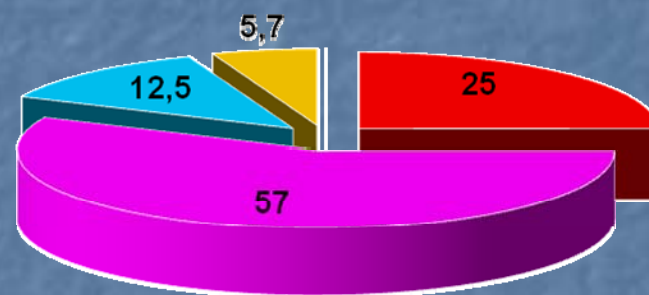
- число ООД
- впервые совершили ООД из числа наблюдавшихся у психиатра
- повторно совершившие ООД

# Состав невменяемых по нозологическим формам

2008 г.



2009 г.

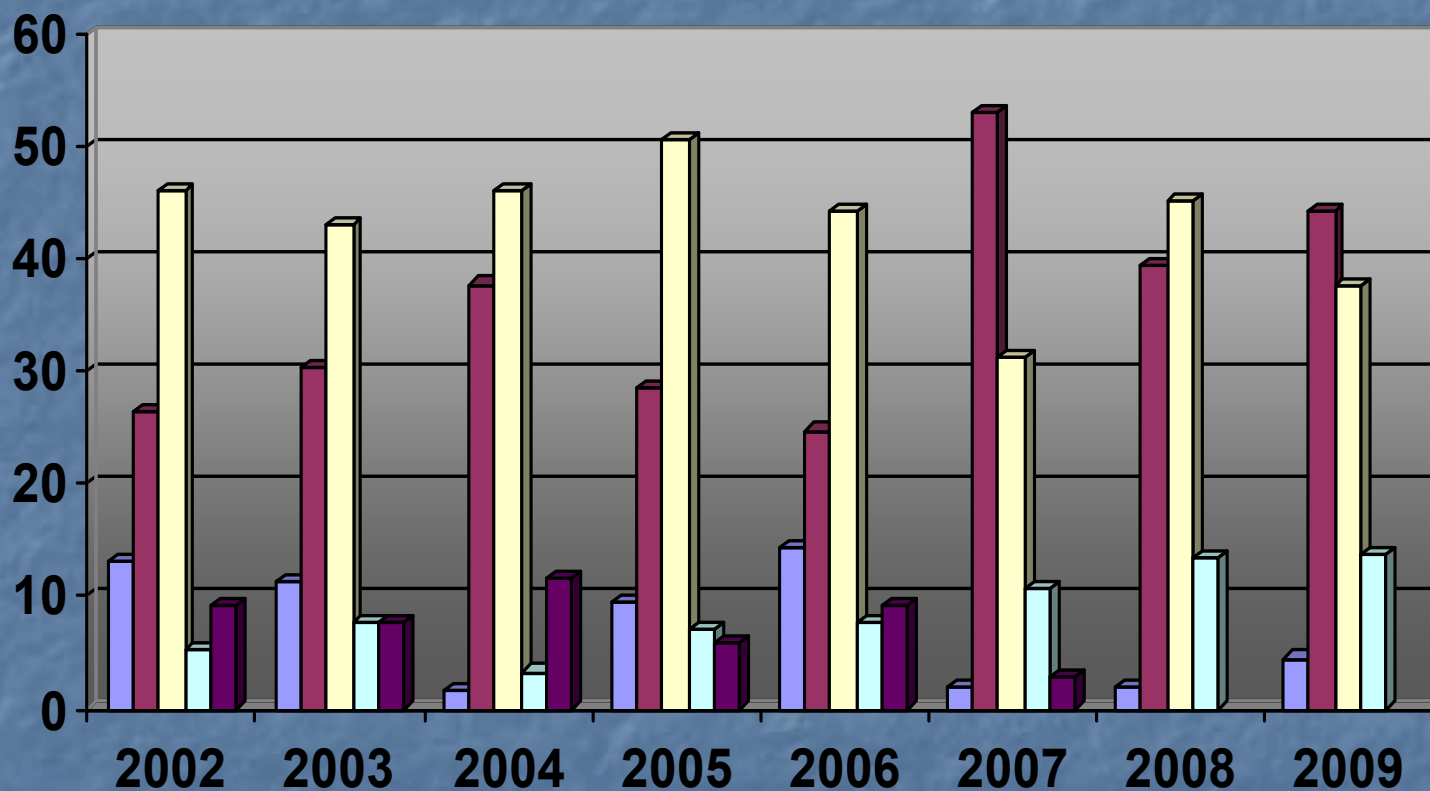


- органические психические расстройства
- шизофрения и расстройства шизофренического спектра
- умственная отсталость
- алкогольные психозы

## ХАРАКТЕР ООД СОВЕРШЕННЫХ НЕВМЕНЯЕМЫМИ

	<b>2007</b>	<b>2008</b>	<b>2009</b>
Ст УК РФ	%	%	%
преступления против собственности (158-162)	<b>37,8%</b>	<b>54,8%</b>	<b>30,7%</b>
хулиганство, вандализм, угроза убийства, (213,214,119,116)	<b>31,4%</b>	<b>15,4%</b>	<b>39,7%</b>
преступления против жизни и здоровья: (105,106,111,112)	<b>28,4%</b>	<b>26%</b>	<b>27,3%</b>
сексуальные преступления (131-135)	-	<b>1,9%</b>	<b>2,3%</b>
прочие	<b>2,9%</b>	<b>1,9%</b>	-
<b>Всего</b>	<b>100,0</b>	<b>100,0</b>	<b>100,0</b>

## ХАРАКТЕР РЕКОМЕНДОВАННЫХ МЕДИЦИНСКИХ МЕР ЛИЦАМ, СОВЕРШИВШИХ ООД (2002-2009) в % отношении



ПБСТИН спец. Типа общего типа АПЛ иные меры

# Выводы:

- ✓Снизился общий уровень ООД в области за счёт категории больных совершивших ООД впервые из числа наблюдавшихся у психиатра;
- ✓Увеличилась доля повторных ООД;
- ✓Произошло перераспределение по нозологическим формам с ростом ООД больных шизофренией и расстройств шизофренического спектра;
- ✓Изменилась структура ООД, с снижением доли имущественных деликтов и ростом агрессивных нетяжких деяний, при стабильности тяжких;
- ✓В структуре рекомендованных мер медицинского характера преобладает специализированный тип принудительного лечения, не применяются иные меры, которые стали замещаться за счёт более широкого применения АПНЛ;



**БЛАГОДАРЮ ЗА  
ВНИМАНИЕ!**